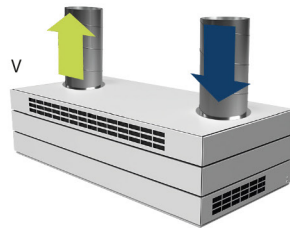


AM 500 Versionsübersicht

Versionen Fortluft / Außenluft



H: Horizontal

V: Vertikal

HRE: Horizontal - Rechteckig

Versionen Zuluft / Abluft



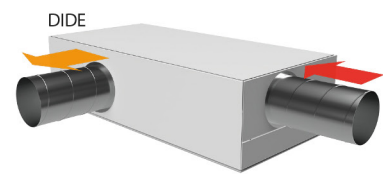
T: Top (Oben)

C: Center (Mitte)

B: Bottom (Unten)

DI: Ducted Inlet (Zuluft kanalgeführt)

DE: Ducted Extract (Abluft kanalgeführt)



 **PICHLER**

Lüftung mit System.